

FÖRSLAG TILL UTVIDGNING AV BYGNADSPLAN  
FÖR FRITIDSBEBYGGELSE Å FASTIGHETEN  
EDSALA 5:8  
I MARIEFRED, STRÅNGNÄS KOMMUN  
STOCKHOLM I OKTOBER 1971

LOUIS VAN EIJBERGEN  
ARKITEKT SAR

LAGSTYRELSEN I STRÅNGNÄS KOMMUN  
Fastighetsnr. 5:8 1970. den  
Byggnadsplan som överlämnats  
avse, och har den 1971 enligt  
150 § 4 a i stadsplanlagen, utsett till byggnadsplan.  
SOM ÖVERLÄMNAD  
Den 1971 utgående  
K. Andersson  
Lagstämman sammankallad den 1971  
K. Andersson

BETECKNINGAR

GRUNDKARTA

- GÄLLANDE OMRÅDES OCH BESTÄMMELSEGRÄNS
- FASTIGHETSGRÄNS
- BOSTADSHUS
- ELEKTRISK LEDNING MED INMÄTTA STÖD
- VÄG
- DIKE
- STRÄNDLINJE
- HÖJKURVOR
- POLYGONPUNKT
- GRÄNSMARKE
- RUTNATSPUNKT

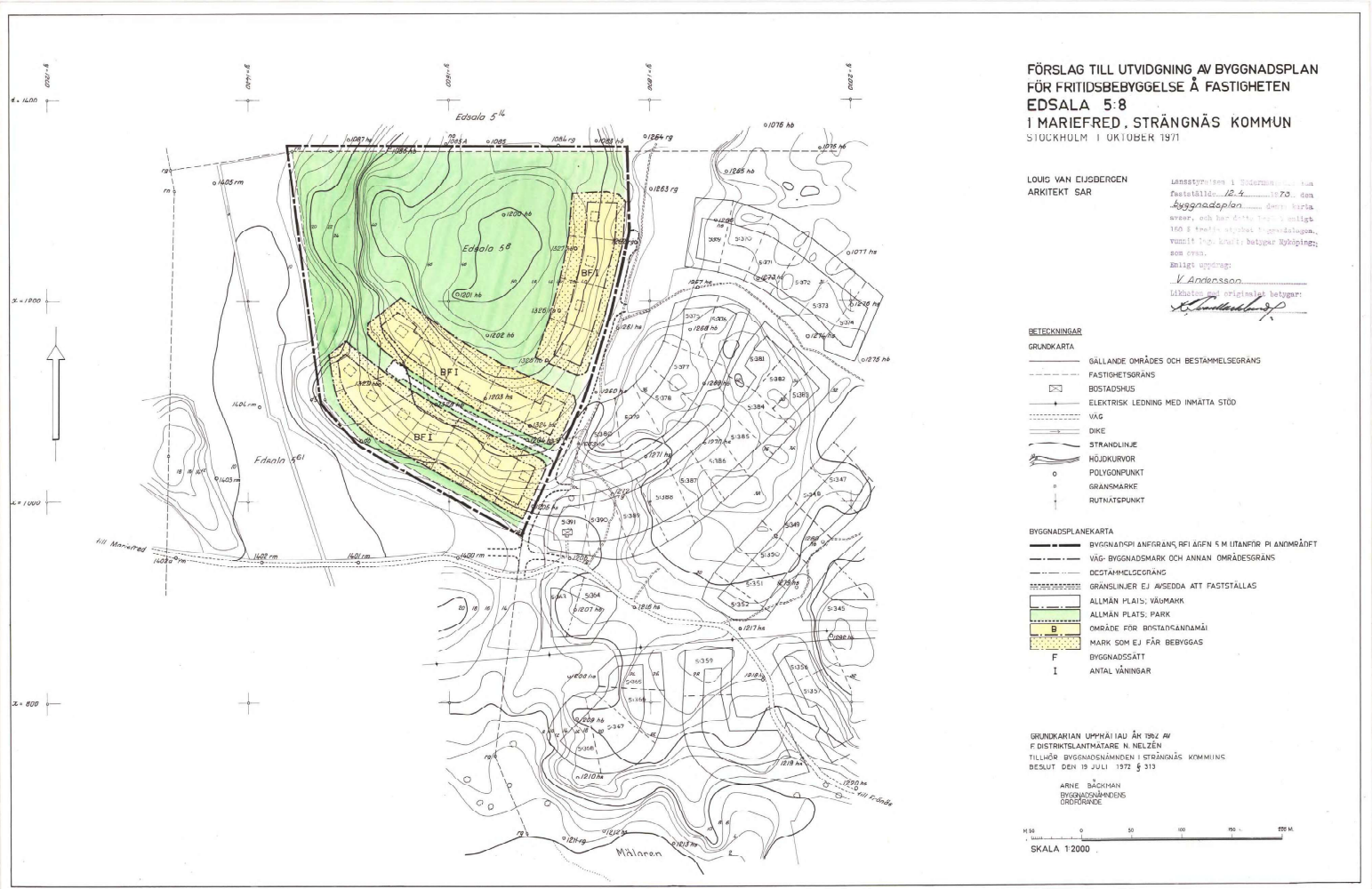
BYGNADSPLANEKARTA

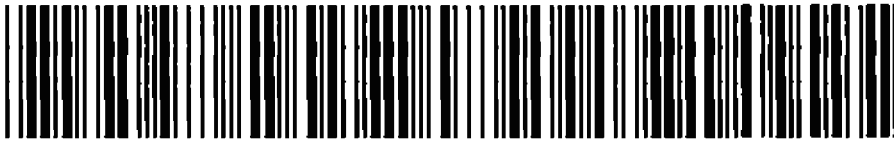
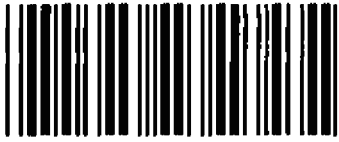
- BYGNADSPLAN ANFÖRAN, RFI ÄRFN 5 M IFRAN FÖR PL ANVÄRNDÄFT
- VÄG-BYGNADSMARK OCH ANNAN OMRÅDESGRÄNS
- DCSTÄMMELEGGORANG
- GRÄNSLINJER EJ AVSEDDA ATT FASTSTÄLLAS
- ALLMÄN PLATS, VÄGMARK
- POLYGONPUNKT
- OMRÅDE FÖR BOSTADSBANANMÄ
- MARK SOM EJ FÅR BEBYGGAS
- F BYGNADSSÄTT
- I ANTAL VÄNINGAR

GRUNDKARTAN UPPHÄVAD ÅR 1962 AV  
F. DISTRIKTSLANTMÄTARE N. NELZÉN  
TILLHÖR BYGNADSNÄMNDEN I STRÅNGNÄS KOMMUNS  
BESLUT DEN 19 JULI 1972 § 313

ARNE BÄCKHÄN  
BYGNADSNÄMNDENS  
ORDFÖRARE

SKALA 1:2000





**Akt nr:**  
**04 - KÄR - 624**

\*AU\$04-K\$ER-624\*

H a n d l i n g a r

innehållande KB:s beslut 1973-04-12  
ang fastst utvidgning av byggnads-  
planen för Edsala 5:8 i Mariefred,  
Strängnäs kommun.

Akten består av 9 sidor  
/ karta *Pur*

*Mr. Olof Rönnebo sekter*

LÄNSSTYRELSEN  
Södermanlands län  
Planenheten  
Bitr länsark  
Y Rundberg

BESLUT

1973-04-12

11.082-2003-72

LÄNSLANTMÄNTERIKONTORET  
Södermanlands län

Byggnadsnämnden i län 16. 04. 73  
Strängnäs kommun  
152 00 STRÄNGNÄS ..... Dnr 11.082-2003-72

Fastställelse av förslag till utvidgning av byggnadsplanen för fritidsbebyggelse på fastigheten Edsala 5:8 i Mariefred, Strängnäs kommun.

Strängnäs kommun har hos länsstyrelsen i Södermanlands län hemställt om fastställelse av förslag till utvidgning av byggnadsplanen för fritidsbebyggelse på fastigheten Edsala 5:8 i Mariefred, Strängnäs kommun. Byggnadsplanebestämmelser fastställda av länsstyrelsen den 26 april 1966 föreslås att gälla i tillämpliga delar. Förslaget har upprättats av arkitekt Louis van Eijsbergen, Stockholm, i oktober 1971 på en till detta beslut fogad karta med beskrivning.

Byggnadsplaneförslaget har antagits av byggnadsnämnden i Strängnäs kommun den 19 juli 1972, § 313.

Länsstyrelsen i Södermanlands län fastställer med stöd av 108 § byggnadslagen (1947:385, omtryckt 1972:775) det sålunda antagna byggnadsplaneförslaget.

Enligt 150 § tredje stycket byggnadslagen får klagan ej föras över länsstyrelsens beslut.

Beslut i ärendet har fattats av länsarkitekten Henric Nordlund. I handläggningen har deltagit länsassessorn Henry Famme, naturvårdsdirektören Tore Jansson, tf överlantmätaren Gösta Höglund och bitr länsarkitekten Yngve Rundberg, föredragande.

Henric Nordlund

Y Rundberg

Anslag 1973-04-11

Bilaga  
naturvårdsenhetens PM 1973-02-21

Kopior  
Statens planverk + karta, beskr  
Kommunfullmäktige i Strängnäs kommun  
Hälsovårdsnämnden i Strängnäs kommun  
Vägförvaltningen i länet  
Nat enh  
Planenh 2 ex +  
FBM - Katrineholms lantm dt +  
FRM - lantm enh +  
Akten

LW

Förslag till utvidgning av byggnadsplan för fritidsbebyggelse på fastigheten Edsala 5:8 i Mariefred, Strängnäs kommun, Södermanlands län.

Beskrivning.

Rubricerade område ligger i nordvästra hörnet av fastigheten Edsala 5<sup>8</sup> och utgör en del av densamma. Området består huvudsakligen av en kulle med blockrik skogsmark och terrängen är starkt kuperad (34 m nivåskillnad).

Vägsystemet ansluter sig till en redan befintlig väg i östra delen av rubricerade område.

Bebyggelse är föreslagen i form av envånings friliggande hus.

I den starkt kuperade terrängen ligger en hustyp med souterrängvåning dock nära till hands.

Planområdet har i ett förslag till byggnadsplan för fastigheten 5<sup>8</sup>, upprättat av f. distriktslantmätaren N. Nelzén år 1964, undantagits från fastställelse på grund av fastighetsförhållanden. Dessa frågor är numera lösta.

Beträffande vattenförsörjning har, med hänsyn tagen till länsingenjörens yttrande av den 22.9.1965 över förslag till byggnadsplan över angränsande område angående vattenlednings dimension, större delen av angränsande område försetts med grövre ledningar än det ursprungliga förslaget angav (se bifogade reviderade karta över vattenledningsnätet).

Även har ovannämnda område försetts med 2½" ringledning för att minska risken för tryckfall i högst belägna delar, bl.a. i det rubricerade området.

Hydroforernas kapacitet har utökats till 2000 l. vardera samt för tryckutjämning har en hydrofor om 1000 l. placerats i pumphuset.

Beträffande avloppsplanering hänvisas till bifogade utredning för framtida gemensam avloppsanordning utförd av Ingenjörsgesellschaft N. Pettersson.

Exploateringsavtal mellan Mariefreds stad (numera Strängnäs kommun) och exploatören, upprättat den 17/2 1966, omfattar även rubricerade område.

Bestämmelser:

För utvidgningsområdet föreslås, i tillämpliga delar, gälla de byggnadsplanebestämmelser, som av länsstyrelsen den 26 april 1966 fastställts att gälla för angränsande planområde å Edsala 5:8.

Stockholm i oktober 1971

*Per Eijssberg*  
K.v. Eijssbergen

Arkitekt SAR

Tillhör byggnadsnämndens i Strängnäs kommun.

beslut den 19 juli 1972 § 313.

*Arne Bäckman*

Arne Bäckman

Byggnadsn. ordf.

1973 Länsstyrelsens i  
Södermanlands län beslut

1973-04-12